

IMPRIME TES BRIQUES DE CONSTRUCTION

Tout au long de l'activité, les enfants détournent la brique de construction pour en faire un outil d'impression typographique. En assemblant des formes géométriques lisses comme des tiles carrés, ronds, arcs ou d'autres formes, les enfants créent un tampon unique. Le résultat : une carte postale imprimée à mi-chemin entre le pixel art et la gravure.

Déroulé de la séance

Introduction (10 min) : Présentation de la technique, observation des planches d'inspiration.

Phase de Création (50 min) : Construction du motif sur la plaque de base (libre ou à partir de références)

Encrage et impression (30 min) : Encrage au rouleau et encre de lino-gravure ou petits encriers manuel. (couleurs non contractuelles)
Impression manuelle au rouleau sur papier à dessin.

Matériel et organisation du lieu

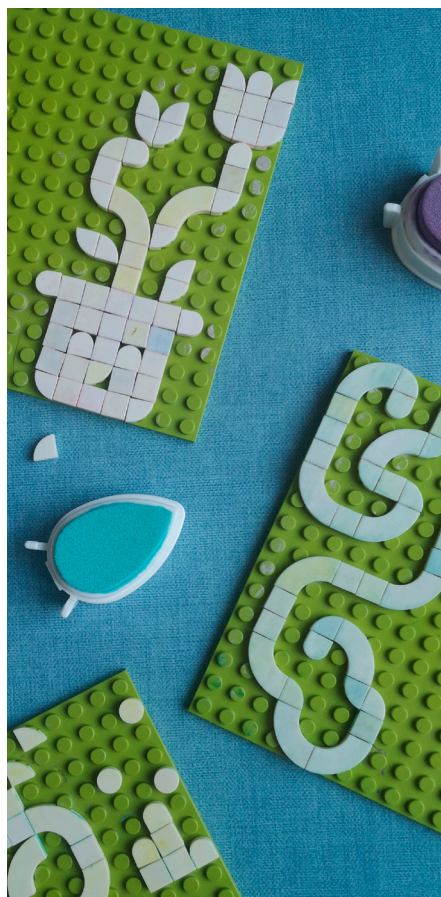
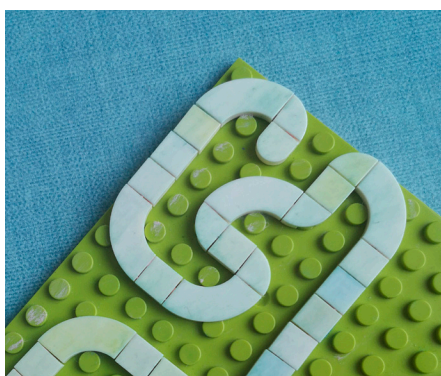
L'ensemble du matériel d'impression (briques de construction, rouleaux, encres, papier) est fourni par l'illustratrice.

Cependant l'organisateur doit mettre à disposition 1 salle avec tables et chaises pour les participants

Proposition tarifaire

- 1 atelier enfant de 1h30 : 200€
- 8 participants

Le tarif inclut la médiation artistique, le forfait fournitures. Les frais de déplacement ne sont pas compris.



Me contacter

Maëlo illustration - Audrey Moreau
Tél. : 06 87 27 40 71
maelo.illu@gmail.com