



# La Papeterie de Yumi

## CRÉEZ VOTRE CARNET TRADITIONNEL FUKUROTOJI

Venez découvrir les différents types de reliure japonaise et vous initier à la technique du Fukurotoji.

Illustratrice passionnée, je vous propose de partager mon univers à travers cet atelier créatif.

Venez confectionner votre propre carnet, feuilletter d'anciens ouvrages nippons, et échanger autour de la papeterie et de la culture japonaise.

### Déroulé de la séance

**Présentation (15 min) :** Observation d'ouvrages anciens, explication de leurs spécificités, papier, types de reliure.

**Préparation - perçage (40 min) :** Choix des papiers, pliage et perçage manuel. Confection d'agrafes de papier Koyori pour stabiliser le corps d'ouvrage.

**Couture décorative (45 min) :** Point de couture traditionnel (aucune connaissance en couture requise).



### Matériel et organisation du lieu

L'ensemble du matériel papiers, poinçons, fil nécessaire de découpe et couture est fourni par l'illustratrice.

L'organisateur doit mettre à disposition une salle avec tables et chaises pour les participants.

### Public

- Binôme enfant/adulte
- Adolescents (à partir de 14 ans)
- Adultes

### Proposition tarifaire

- 1 atelier de 1h30 : 200€
- 6 à 8 participants

Le tarif inclut la médiation artistique, le forfait fournitures. Les frais de déplacement ne sont pas compris.



### Me contacter

Maëlo illustration - Audrey Moreau  
Tél. : 06 87 27 40 71 - maelo.illu@gmail.com

© Audrey MOREAU – Maëlo Illustration. Tous droits réservés.



# La Papeterie de Yumi

CRÉER VOTRE CARNET  
TRADITIONNEL FUKUROTOJI  
36 PAGES

## Liste de fournitures

Papier renfort couverture recup

Papier corps clairefontaine A3 120g -  
250 feuilles bureau vallée 7.49€

Papier origami 20x20cm 10€ les 10  
feuilles

Papier cadeau 4.12€ le rouleau de  
0.43x3m

Feuilles scrapbooking temu 30x30 cm  
3.82€ les 12 feuilles

Papier peint échantillonier (gratuit)

Poinçons temu : 2.99€ les 6

Cutter bureau vallée 0.79€ l'unité

Ciseaux bureau vallée 1,49€ l'unité

Massicot action 3.69€ l'unité

Tapis de coupe créalia 5.49€ l'unité

Colle UHU 24 bâtons 8.2g 20.99€

Fil de coton à broder action 5.79 €  
80x8m

Fil coton ciré 5.49\*3 bobines de 10m

Aiguilles 3.00€

Coût par participant : 5.87€

2.05€ de papier et consommables

3.82€ outils réutilisables (11.46 x30%)

Atelier :

Médiation artistique : 150€

Fourniture pour 8 personnes : 5.87x8  
=46.96€

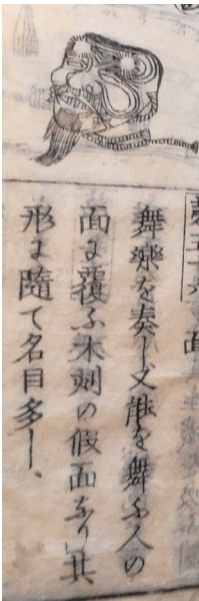
Déplacement : 1€ du km



La Papeterie  
de Yumi



## CRÉER VOTRE CARNET TRADITIONNEL ORIHON



Venez découvrir une technique de reliure où le livre se déplie comme une fresque.

Illustratrice passionnée, je vous propose de partager mon univers à travers cet atelier créatif.

Venez confectionner votre propre carnet, feuilletter d'anciens ouvrages nippons, et échanger autour de la papeterie et de la culture japonaise.

### Déroulé de la séance

**Immersion (15 min) :**  
Présentation de l'orihon

**Réalisation de la couverture (30 min) :** Conception des couvertures rigides. Choix des papiers décoratifs, encollage et rembrodage des cartons.

**Réalisation du corps du document (30 min) :** Travail de précision sur le pliage en accordéon.

**Assemblage et finition (15mn)**

### Matériel organisation du lieu

L'ensemble des fournitures papiers, cartons, nécessaire de découpe est fourni par l'illustratrice.

L'organisateur doit mettre à disposition une salle avec tables et chaises.

### Proposition tarifaire

- 1 atelier de 1h30 : 200€
- 6 à 8 participants
- adultes et grands ados

Le tarif inclut :  
- la médiation artistique,  
- le forfait fournitures.

Les frais de déplacement ne sont pas compris.



### Me contacter

Maëlo illustration  
Audrey Moreau

Tél. : 06 87 27 40 71 - [maelo.illu@gmail.com](mailto:maelo.illu@gmail.com)



## La Papeterie de Yumi

### DE LA MAIN À L'EMPREINTE CRÉER TON TAMPON PERSONNALISÉ

À l'aide de matériaux contemporains et d'une technique accessible à tous, apprenez à transformer un bloc de mousse en un tampon unique. Que vous choisissiez de graver l'élégance d'une initiale médiévale, le bourdonnement d'une ruche ou le monde miniature des petites bêtes, laissez-vous guider par les graphies et motifs proposés. Chaque participant repart avec sa création personnalisée, prête à imprimer ses propres histoires

### Déroulé de la séance

**Immersion (5 min) :**  
Présentation de la technique et choix du motif.

**Préparation (10 min) :** Marquage du repère de lecture sur le support bois.

**Gravure du tampon (30 min) :**  
Transfert au pochoir du motif principal sur la mousse. Ornementation.

**Impression (15 min) :** Encre, tests et tirage final sur papier.



### Thématiques au choix

- Mon initiale médiévale
- Le jardin des petites bêtes : coccinelles, scarabées et insectes graphiques.
- La ruche : abeilles et jeu d'alvéoles
- Autres thématiques possibles sur demande (ex: Sceau Hébraïque).

### Matériel et organisation du lieu

L'ensemble des fournitures est fourni par l'illustratrice.

L'organisateur doit mettre à disposition une salle avec tables et chaises.

### Proposition tarifaire

- 1 atelier de 1h00 : 250€
- 6 à 8 participants
- enfants à partir de 5 ans, binôme enfant-adulte

Le tarif inclut :  
- la médiation artistique,  
- le forfait fournitures.

La personnalisation de l'animation (hors thématiques proposées). Les frais de déplacement et de personnalisation ne sont pas compris.

### Me contacter

Maëlo illustration  
Audrey Moreau  
Tél. : 06 87 27 40 71  
maelo.illu@gmail.com

## IMPRIME TES BRIQUES DE CONSTRUCTION

Tout au long de l'activité, les enfants détournent la brique de construction pour en faire un outil d'impression typographique. En assemblant des formes géométriques lisses comme des tiles carrés, ronds, arcs ou d'autres formes, les enfants créent un tampon unique. Le résultat : une carte postale imprimée à mi-chemin entre le pixel art et la gravure.

### Déroulé de la séance

**Introduction (10 min) :** Présentation de la technique, observation des planches d'inspiration.

**Phase de Création (50 min) :** Construction du motif sur la plaque de base (libre ou à partir de références)

**Encrage et impression (30 min) :** Encrage au rouleau et encre de lino-gravure ou petits encriers manuel. (couleurs non contractuelles)  
Impression manuelle au rouleau sur papier à dessin.

### Matériel et organisation du lieu

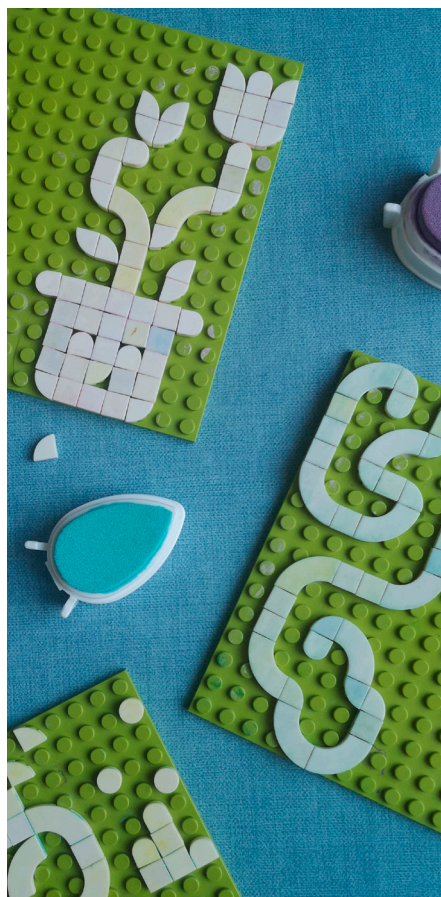
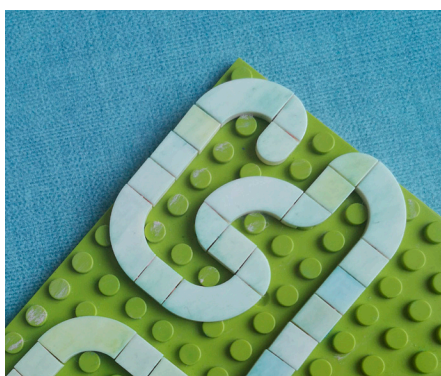
L'ensemble du matériel d'impression (briques de construction, rouleaux, encres, papier) est fourni par l'illustratrice.

Cependant l'organisateur doit mettre à disposition 1 salle avec tables et chaises pour les participants

### Proposition tarifaire

- 1 atelier enfant de 1h30 : 200€  
- 8 participants

Le tarif inclut la médiation artistique, le forfait fournitures. Les frais de déplacement ne sont pas compris.



### Me contacter

Maëlo illustration - Audrey Moreau  
Tél. : 06 87 27 40 71  
maelo.illu@gmail.com



## IMPRIME TES BRIQUES

### Liste de fournitures

#### Fournisseur lego AliExpress

Papier A5 croquis rougier plé 100g 56 feuilles : 4.90€

Plaque de base 8x16 les 3 : 7.99€  
(stock :30 pièces)

Plaque de base 8x8 les 10 pièces 3.55€  
(stock :10 pièces)

Plaque de base 16x16 0.99€  
(stock :1 pièces)

Demi-cercle étendu 100 pièces 2.35€  
(stock :305 pièces)

Arc coin rond 2x2 50 pièces 3.09€  
(stock :350 pièces)

Tile carré 1x1 100 pièces 1.92€  
(stock : 1500 pièces)

Quart de rond 1000 pièces 8.51€  
(stock :1000 pièces)

Rond 900 pièces 5.99€  
(stock :900 pièces)

Encre lino gerstaecker 11.95€ le flacon

Rouleaux encreurs 10€

Encriers versamagic 3€

Coût par participant : 6.38€

legos par participants : 2.272€ (renouvelable mais comptés prix achat)

pièces légos total  $71.98/4055=2.272€$

encre : 1.5€

papier (2 feuilles): 0.16€

rouleau et renouvellement : 2€

Atelier :

Médiation artistique : 150€

Fourniture pour 8 personnes :  $6.38 \times 8 = 51.08€$

Déplacement : 1€ du km